

Agora compatível com  
calibração de telas de  
dispositivos móveis com  
o aplicativo ColorTRUE



# COLORMUNKI DISPLAY E i1DISPLAY PRO

Soluções de Calibração de Telas e Projetores para Todos os Tipos de Perfeccionistas das Cores



 **x-rite**  
**PANTONE®**  
Color Perfectionists Unite!

# Perfeccionistas das Cores, unam-se!

Ninguém quer gastar horas à frente da tela aperfeiçoando as imagens somente para descobrir que as cores não estavam representando com precisão seus arquivos digitais. O que você vê na tela do seu monitor, dispositivo móvel ou projetor têm de matizar as cores da imagem do seu arquivo digital ou você nunca ficará satisfeito com o resultado, não importa quanto tempo gaste em aprimorá-las. Este é o motivo pelo qual os **Perfeccionistas das Cores ao redor do mundo contam com as soluções da X-Rite Pantone para gerenciamento das cores.**

Todas as soluções vêm completas com o nosso colorímetro mais tecnologicamente avançado, juntamente com o novo aplicativo de perfilamento de telas e projetores, para garantir precisão e uniformidade cromáticas sem rival, agora e no futuro. O ColorMunki Display fornece resultados espantosos com a rapidez que você precisa na prática, graças à sua interface intuitiva e orientada por assistente. O i1Display Pro é a solução definitiva para os profissionais criativos que exigem opções, flexibilidade e perfeição. Não importa qual solução você escolha, a cor que você visualizar será a cor que obterá. **Nada mais perfeito que isto!**

## EQUIPAMENTOS TECNOLOGICAMENTE AVANÇADOS

Tanto o dispositivo ColorMunki Display como o i1Display Pro contam com um sistema óptico avançado, de alta tecnologia, com filtros projetados de maneira personalizada que fornecem uma correspondência quase perfeita com a percepção de cores do sistema visual humano, proporcionando resultados superiores de medição da cor. Os dois dispositivos são totalmente compatíveis com todas as tecnologias modernas de telas, incluindo as de retroiluminação por LED e de gama ampla. Ambos dispositivos são calibrados espectralmente na fábrica, tornando-os totalmente atualizável em campo para compatibilização com futuras tecnologias de telas.

**O desenho ergonômico integrado combina três funções importantes:**



**Medição da Luz Ambiente** – um difusor integrado permite medir a luz que circunda o seu ambiente de trabalho.



**Perfilamento de Telas** – gire o braço do difusor da luz ambiente e ajuste o contrapeso integrado, com ação de botão de pressão, ao longo do cabo USB para facilitar o perfilamento da tela.



**Perfilamento de Projetores** – gire o braço do difusor da luz ambiente para usá-lo como suporte de mesa para o posicionamento do dispositivo, ou use a forma de montagem com tripé de rosca embutido no caso de instalações de maiores dimensões.



## Agora Compatível com Perfilamento de Dispositivos Móveis com o Aplicativo GRÁTIS ColorTRUE

O ColorTRUE é o único aplicativo de gerenciamento de cores para dispositivos móveis com os sistemas operativos iOS e Android que proporciona ferramentas ímpares de cor para garantir que suas imagens sejam exibidas com cores uniformemente exatas, desde a tela do computador até a tela do dispositivo móvel.

Mais informações: [xritephoto.com/colortrue](http://xritephoto.com/colortrue)

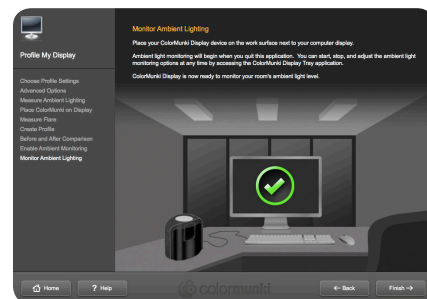


### APLICATIVO DE PERFILAMENTO DE NOVÍSSIMA GERAÇÃO

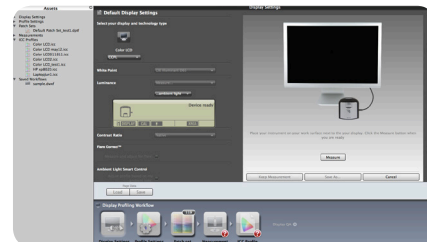
Tanto o i1Display Pro como o ColorMunki Display incorporam novíssimas tecnologias informáticas de perfilamento de telas e projetores para aperfeiçoarem ainda mais a matização das cores entre a tela e a impressora. Uma vez eliminadas as estimativas e a frustração do processo de se certificar de que a cor que você vê no seu monitor ou projetor é a cor que espera obter na sua impressora, você poupará tempo e dinheiro e obterá total controle criativo sobre suas imagens.

#### As tecnologias avançadas incluem:

- **Medição da Luz Ambiente** – determina automaticamente a luminância ideal da tela para comparação com os impressos em função de uma medição das condições de iluminação ambiente sob as quais serão vistos.
- **Controle Inteligente da Luz Ambiente** – a intensidade ou a quantidade da luz ambiente que rodeia seu ambiente de trabalho afeta o modo pelo qual você vê as cores na tela. Essas soluções podem compensar este efeito e fornecer a opção de ajustar automaticamente o perfil ou simplesmente notificar você sobre alguma alteração das condições da iluminação ambiente.
- A função **Flare Correct™** mede e regula o perfil da tela quanto a relações de contraste menores causadas pela luz de reflexo (ou cintilação) incidente sobre a superfície da tela. Ao medir com exatidão a taxa ou relação de contraste efetiva da tela, você obterá um perfil ainda mais preciso.
- **Perfilamento Iterativo Inteligente**, uma tecnologia adaptativa que produz resultados otimizados para máxima exatidão cromática em cada tela específica todas as vezes que fizer seu perfilamento.
- A tecnologia de **Controle Automático de Telas (ADC - Automatic Display Control)** automatiza o ajuste instrumental das telas (brilho/retroiluminação, contraste e temperatura de cor) para acelerar o processo de perfilamento e eliminar os ajustes manuais de modo a assegurar máxima qualidade dos resultados.



Aplicativo ColorMunki Display



Aplicativo i1Profiler



Queremos que sua vida seja perfeita.  
Vamos começar com telas calibradas e perfiladas pelo ColorMunki.

## colormunki | DISPLAY

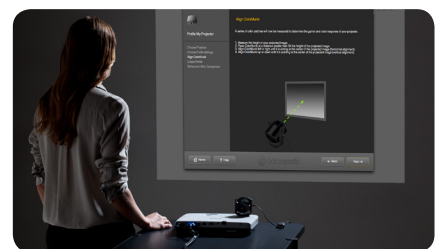
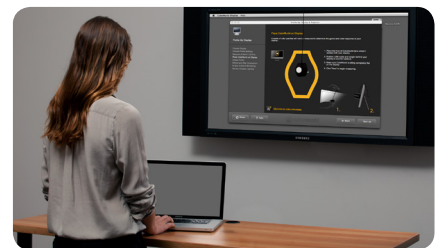
CALIBRAÇÃO AVANÇADA DE TELAS TORNADA FÁCIL PARA PERFECCIONISTAS DAS CORES



**Simplemente. Surpreendente.** O ColorMunki Display proporciona uma calibração e perfis surpreendentemente exatos de telas e projetores para os Perfeccionistas das Cores, quer sejam fotógrafos ou desenhistas amadores ou profissionais que trabalham ao ritmo corrido da sua vida profissional. Incorporando uma interface fácil de usar e orientada por assistente, o ColorMunki Display oferece tudo de que você possivelmente precisaria para obter uma tela ou projetor brilhantemente calibrados e, ao mesmo tempo, mantendo sua concentração naquilo que mais gosta de fazer. Para os Perfeccionistas das Cores que buscam simplicidade, o ColorMunki Display os surpreenderá totalmente.

### Alguns recursos melhorados incluem:

- Perfilamento de Telas, Computadores Portáteis e Projetores
- Dispositivo de medição multifuncional tecnologicamente avançado e ergonômico
- Aplicativo fácil de usar - modos "Fácil" e "Avançado" com comandos predefinidos e simples com um só clique ou opções guiadas por assistente para mais controle
- Perfilamento Iterativo Inteligente - uma tecnologia adaptativa que mede e analisa as capacidades cromáticas de cada tela específica para uma maior exatidão do perfil
- Controle Inteligente da Luz Ambiente - medição, compensação e monitoramento contínuo das condições da iluminação ambiente
- Flare Correct™ - medição e compensação do reflexo cintilante da superfície da tela
- O Controle Automático de Telas (ADC) regula instrumentalmente a tela para acelerar o processo e eliminar os ajustes manuais





No mundo de hoje, perfeição nunca é demais.  
Com o i1Display Pro, você a consegue.



## i1 | DISPLAY PRO

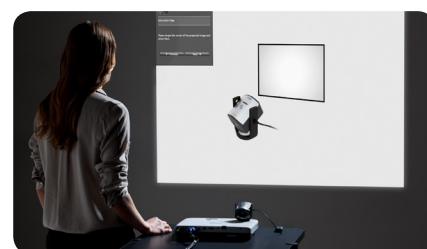
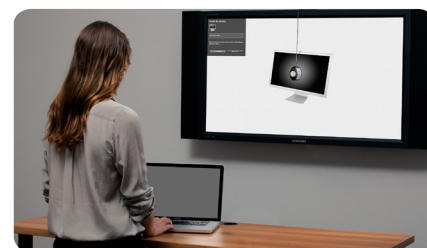
CALIBRAÇÃO PROFISSIONAL DE TELAS PARA OS MAIS EXIGENTES PERFECCIONISTAS DAS CORES



**Perfeitamente. Surpreendente.** O i1Display Pro é a escolha definitiva para fotógrafos, designers ou qualquer outro profissional da imagem buscando obter máximo nível de precisão das cores nas telas de monitores, computadores portáteis e projetores. O i1Display Pro confere aos genuínos Perfeccionistas das Cores o perfeito equilíbrio entre velocidade, opções e controles para uma precisão cromática inigualável.

### Alguns recursos melhorados incluem:

- Perfilamento de Telas, Computadores Portáteis e Projetores
- Dispositivo de medição multifuncional tecnologicamente avançado e ergonômico
- Aplicativo i1Profiler de nova geração para calibrar e perfilar telas e projetores com todas as modernas tecnologias, incluindo LED e LCD de gama ampla
- Controle infinito de ponto branco, luminância, relação de contraste, gama, entre outros
- Perfilamento de múltiplos monitores e grupos de trabalho
- Perfilamento Iterativo Inteligente - uma tecnologia adaptativa que mede e analisa as capacidades cromáticas de cada tela específica para uma maior exatidão do perfil
- Otimização de perfis - cria conjuntos de seções de cores exclusivos para obter ótimos resultados
- Controle Inteligente da Luz Ambiente - medição, compensação e monitoramento contínuo das condições da iluminação ambiente
- Flare Correct™ - medição e compensação do reflexo cintilante da superfície da tela
- O Controle Automático de Telas (ADC) regula instrumentalmente a tela para acelerar o processo e eliminar os ajustes manuais
- Verificação da qualidade da tela e sua tendência com o passar do tempo
- Otimização de cores especiais PANTONE



## ÍCONES DE FUNÇÃO

As soluções X-Rite são claramente marcadas com ícones de função para que você possa identificar rapidamente os recursos incluídos em cada produto.



Perfilamento de Monitores



CQ Monitor



Perfilamento de Projetores



Perfilamento de Dispositivos Móveis



PANTONE® Color Manager

## COMPATIBILIDADE COM SISTEMAS OPERACIONAIS

Microsoft® Windows® XP de 32 bits, ou Microsoft® Windows Vista® de 32 ou 64 bits, ou Microsoft Windows 7® de 32 ou 64 bits, ou Microsoft Windows 8® de 32 ou 64 bits, Processador Intel® Pentium® 4 ou AMD Athlon XP™ ou superior, Com os pacotes de manutenção mais recentes instalados, 512 MB de RAM disponíveis, 500 MB de espaço disponível em disco rígido, Resolução do monitor de 1024 x 768 pixels ou superior, A compatibilidade com o uso de duas telas exige 2 placas de vídeo ou 1 placa de vídeo duplo que aceite o carregamento de duas tabelas de pesquisa (LUT, look-up table), Porta USB energizada, Placa de rede instalada e controlador carregado, Unidade de DVD ou conexão à Internet de alta velocidade para baixar o aplicativo, Conexão à Internet para as atualizações do aplicativo, Exige-se que o usuário tenha privilégios de Administrador para instalar e desinstalar o aplicativo.

Macintosh® MacOS X 10.6.x, 10.7.x e 10.8.x [ com as mais recentes atualizações instaladas], Processador Intel®, 512 MB de RAM disponíveis, 500 MB de espaço disponível em disco rígido, Resolução do monitor de 1024 x 768 pixels ou superior, A compatibilidade com o uso de duas telas exige 2 placas de vídeo ou 1 placa de vídeo duplo que aceite o carregamento de duas tabelas de pesquisa (LUT, look-up table), Porta USB energizada, Unidade de DVD ou conexão à Internet de alta velocidade para baixar o aplicativo, Conexão à Internet para as atualizações do aplicativo, Exige-se que o usuário tenha privilégios de Administrador para instalar e desinstalar o aplicativo.

## APPLE iOS

- iPad 2, 3.ª geração, 4.ª geração, Air, Mini e Mini 2.ª geração executando iOS 7.x ou posterior
- iPhone 4, 4S, 5, 5c e 5s executando iOS 7.x ou posterior
- iPod Touch executando iOS 7.x ou posterior

## ANDROID DA GOOGLE

- Galaxy da Samsung executando Android 4.0.4 ou posterior
- Nexus da Google executando Android 4.0.4 ou posterior
- Transformer da Asus executando Android 4.0.4 ou posterior
- HTC One executando Android 4.0.4 ou posterior
- Para poder comunicar-se com um dispositivo de medição, o equipamento tem de ser compatível com o adaptador USB do tipo volante (OTG: On-The-Go).



**COLORMUNKI DISPLAY**



**i1DISPLAY PRO**

Recomendado para	Fotógrafos e desenhistas experientes e profissionais	Fotógrafos profissionais, estúdios, projetistas, pré-impressão ou qualquer outro profissional de imagens digitais
------------------	--	---

### FUNÇÕES PRINCIPAIS

Perfilamento de Monitores	Sim	Sim
Perfilamento de Projetores	Sim	Sim
Perfilamento de Dispositivos Móveis*	Sim	Sim

### HARDWARE

Dispositivo Colorímetro	ColorMunki Display	i1Display
Sensores de Medição	3 Canais (funções de matização de cores CIE quase perfeita)	3 Canais (funções de matização de cores CIE quase perfeita)
Tecnologia de Filtros	Sofisticada película delgada com grau óptico	Sofisticada película delgada com grau óptico
Calibração:	Baseada na faixa espectral	Baseada na faixa espectral
Medição da Luz Ambiente:	Luminância	Luminância e Cor
Conector de Rosca para Tripé:	Sim	Sim
Difusor integrado da luz ambiente:	Sim	Sim
Contrapeso integrado:	Sim	Sim
Velocidade de medição:	Padrão	5 vezes mais rápido que a velocidade padrão
Projeto de construção integrado:	Sim	Sim
Indicador de status LED:	Sim	Sim
Compatibilidade com tecnologias de visualização novas e emergentes:	Fluorescente de Catodo Frio (CCFL - Cold-Cathode Fluorescent), Diodo Emissor de Luz (LED - Light Emitting Diode) Branco e LED vermelho-verde-azul (RGB - Red, Green, Blue), Gama Ampla, novas e futuras (atualizáveis in loco)	Fluorescente de Catodo Frio (CCFL - Cold-Cathode Fluorescent), Diodo Emissor de Luz (LED - Light Emitting Diode) Branco e LED vermelho-verde-azul (RGB - Red, Green, Blue), Gama Ampla, novas e futuras (atualizáveis in loco)

\*exige baixar o aplicativo ColorTRUE



## RESUMO DAS FERRAMENTAS E FUNÇÕES



COLORMUNKI DISPLAY



i1DISPLAY PRO



COLORMUNKI DISPLAY



i1DISPLAY PRO

### SOFTWARE

Plataforma	ColorMunki	i1 Profiler
Interface com o Usuário	Com Assistente - modos Fácil e Avançado	Com Assistente - Modo Básico
	-	Definido pelo Usuário - modo Avançado, fluxo de tarefas com acesso direto
Ponto Branco	Opções predefinidas (D50, D55, D65 e Nativo)	Opções predefinidas (D50, D55, D65, D75 e Nativo)
	-	Personalizado (temperatura da cor ou xy)
	-	Medição da Luz Ambiente
	-	Medição de outra tela
	-	Medição de papel
Luminância do Branco	Opções predefinidas (80, 90, 100, 110, 120, 130, 140 e Nativa)	Opções predefinidas (80, 100, 120, 250 e Nativa)
	-	Personalizada (80-250 cd/m2)
	-	Medição da Luz Ambiente
	-	Medição de outra tela
	-	Medição de papel
Taxa de Contraste	Máxima (original/nativa)	Máxima (original/nativa)
	-	Personalizada (definida pelo usuário)
	-	Otimizada com base no perfil da impressora
	-	Ponto Negro ICC PCS (287:1)
Reprodução Tonal	Opções predefinidas (1.8, 2.2)	Predefinidas (1.8, 2.2, 3.0, sRGB)
Controle Inteligente da Luz Ambiente	Sim	Sim
Flare Correct™	Sim	Sim
Alvo de caracterização	Iterativo – tamanho fixo	Iterativo – tamanho variável
	-	Otimização com base em cores Pantone
	-	Otimização com base em imagem
Calibração de Telas		
Controle Automático de Telas (ADC) da X-Rite		
Telas Apple	Sim	Sim
Telas DDC não Apple	Sim	Sim
Ajuste manual da tela guiado pelo instrumento	Sim	Sim
Ajuste da tabela de consulta (LUT) para alcançar a luminância desejada	Sim	Sim

### SOFTWARE

Adaptação Cromática	Fixa (Bradford)	Predefinida (Bradford, CIECAT02, Sharp, CMCCAT2000)
Versão do Perfil ICC	2 ou 4	2 ou 4
Tipo de Perfil	Somente Matricial	Matricial ou tabular
Perfilamento de Múltiplas Telas	Sim	Sim
Matização de Múltiplas Telas	Sim - recurso de Matização de Telas	Sim - Salvar, reutilizar e compartilhar fluxos de tarefas
Plotagem da Gama Interativa 3D	Não	Sim
Validação de Perfis	Visual - imagens predefinidas	Visual - imagens predefinidas
	Visual - imagens definidas pelo usuário	Visual - imagens definidas pelo usuário
	-	dE numérico - padrões industriais
	-	dE numérico - Cores Especiais
	-	dE numérico - Imagens
	-	Tolerâncias Passa/Falha definidas pelo usuário
	-	Tendência de desempenho da tela com o passar do tempo
Teste de Uniformidade de Telas	-	9 pontos (3 x 3)
	-	Ponto Branco e Luminância
	-	Medição absoluta e delta a partir do ponto central
	-	Tolerâncias Passa/Falha definidas pelo usuário
	-	Gráfico de resultados codificados por cores
Monitoramento da luz ambiente	Sim	Sim
Correção da luz ambiente com o tempo	Ajustes automáticos dos perfis ou notificação ao usuário	Ajustes automáticos dos perfis ou notificação ao usuário
Lembrete de Perfilamento	Sim	Sim
Perfilamento de Projetores		
Ponto Branco	Original/Nativo e Predefinido	Original/Nativo e Predefinido
Alinhamento sem tripé	Sim	Sim
Alinhamento com tripé	Sim	Sim
Aplicativo PANTONE® Color Manager	-	Sim
Compatibilidade com sistemas operativos	Windows® XP de 32 bits	Windows® XP de 32 bits
	Windows® Vista® de 32 ou 64 bits	Windows® Vista® de 32 ou 64 bits
	MacOS X 10.5 e 10.6	MacOS X 10.5 e 10.6

# PERFEIÇÃO DAS CORES DA CAPTURA À VISUALIZAÇÃO E ATÉ A IMPRESSÃO

## SOLUÇÕES i1 PARA OS MAIS EXIGENTES PERFECCIONISTAS DAS CORES

*As Soluções i1 são a escolha dos profissionais para obterem uma calibração e um perfilamento excepcionais de suas câmeras, telas, projetores e impressoras.*

Os Perfeccionistas das Cores sabem que equipamentos calibrados e perfilados representam um elemento crucial para um eficaz e bem sucedido fluxo de tarefas criativas. O que você captura com sua câmera, vê no seu monitor (ou projetor) ou visualiza nos seus impressos tem de estar correlacionado ou você nunca ficará satisfeito com o resultado, não importa quanto tempo gaste com aprimoramentos. Os produtos i1 fornecem o mais elevado nível de exatidão das cores no setor, com velocidade, precisão e flexibilidade inigualáveis. Dos aplicativos aos equipamentos, a série i1 confere aos Perfeccionistas das Cores um equilíbrio perfeito entre velocidade, opções e controles para adequação a qualquer fluxo de tarefas digitais.

**No nosso mundo atual, perfeição nunca é demais. Com as soluções i1, você a consegue!**

## SOLUÇÕES COLORMUNKI PARA OS PERFECCIONISTAS DAS CORES TRABALHANDO AO SEU RITMO DE VIDA

*As soluções ColorMunki são fáceis para os Perfeccionistas das Cores dos níveis iniciante e avançado que desejam obter cores excelentes! Não há necessidade de saber a teoria das cores!*

O ColorMunki obtém para você uma tela, um projetor ou uma impressora surpreendentemente calibrados e perfilados em questão de minutos. Eliminamos a frustração e a irritação para que você tenha muito mais tempo para se concentrar naquilo que gosta de fazer. Não importa qual a solução que você escolher, o ColorMunki Display lhe oferece tudo de que você possivelmente precisaria para obter um fluxograma de tarefas com calibração e perfilamento brilhantemente realizados. Para os Perfeccionistas das Cores que buscam simplicidade, a linha de produtos ColorMunki os surpreenderá totalmente.

**Se apenas tudo na vida fosse assim tão fácil...**



© 2014, X-Rite, Incorporated. Todos os direitos reservados. O logotipo da X-Rite e ColorChecker são marcas comerciais ou marcas comerciais registradas da X-Rite, Incorporated e de suas filiais nos Estados Unidos da América e/ou em outros países. PANTONE® e outras marcas comerciais da Pantone, Inc. são propriedade da Pantone, Inc.. Pantone é uma subsidiária com controle acionário total da X-Rite, Incorporated. Macintosh, Mac e Mac OS são marcas registradas da Apple Inc.; Intel e Pentium são marcas comerciais da Intel Corporation nos EUA e em outros países. Microsoft, Windows, Windows Vista e Windows 7 são marcas comerciais registradas ou marcas comerciais da Microsoft Corporation nos EUA e/ou em outros países. Todas as outras marcas comerciais pertencem a seus respectivos proprietários.

L7-507-PT (02/2014)

x-rite  
PANTONE®

Color Perfectionists Unite!

xrite.com | xritephoto.com | pantone.com